



ADRESSE

Le Montillon
43600 Sainte Sigolène

ID Unique

80680

ETARE N°

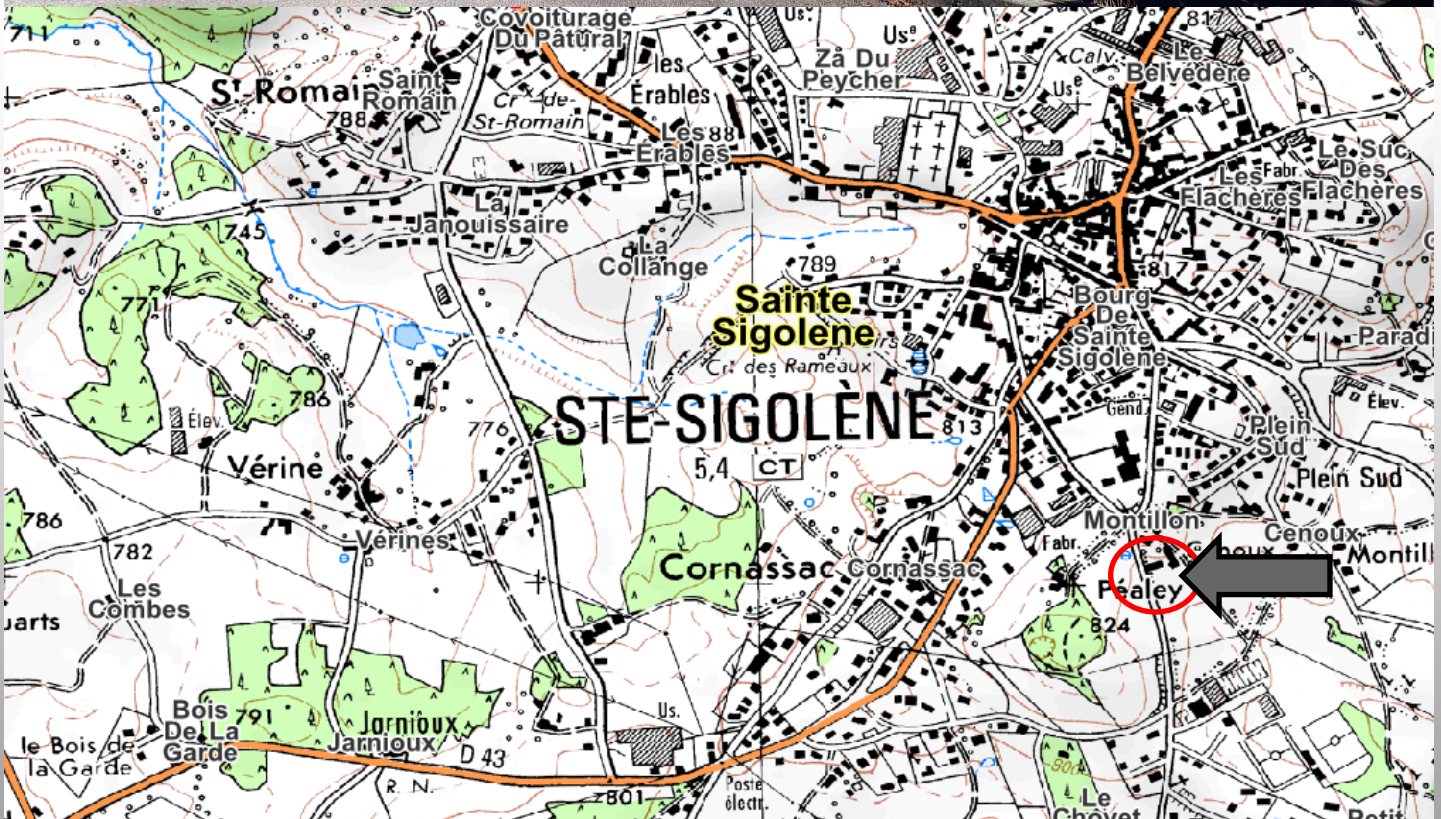
S.220.0017

GROUPEMENT

EST

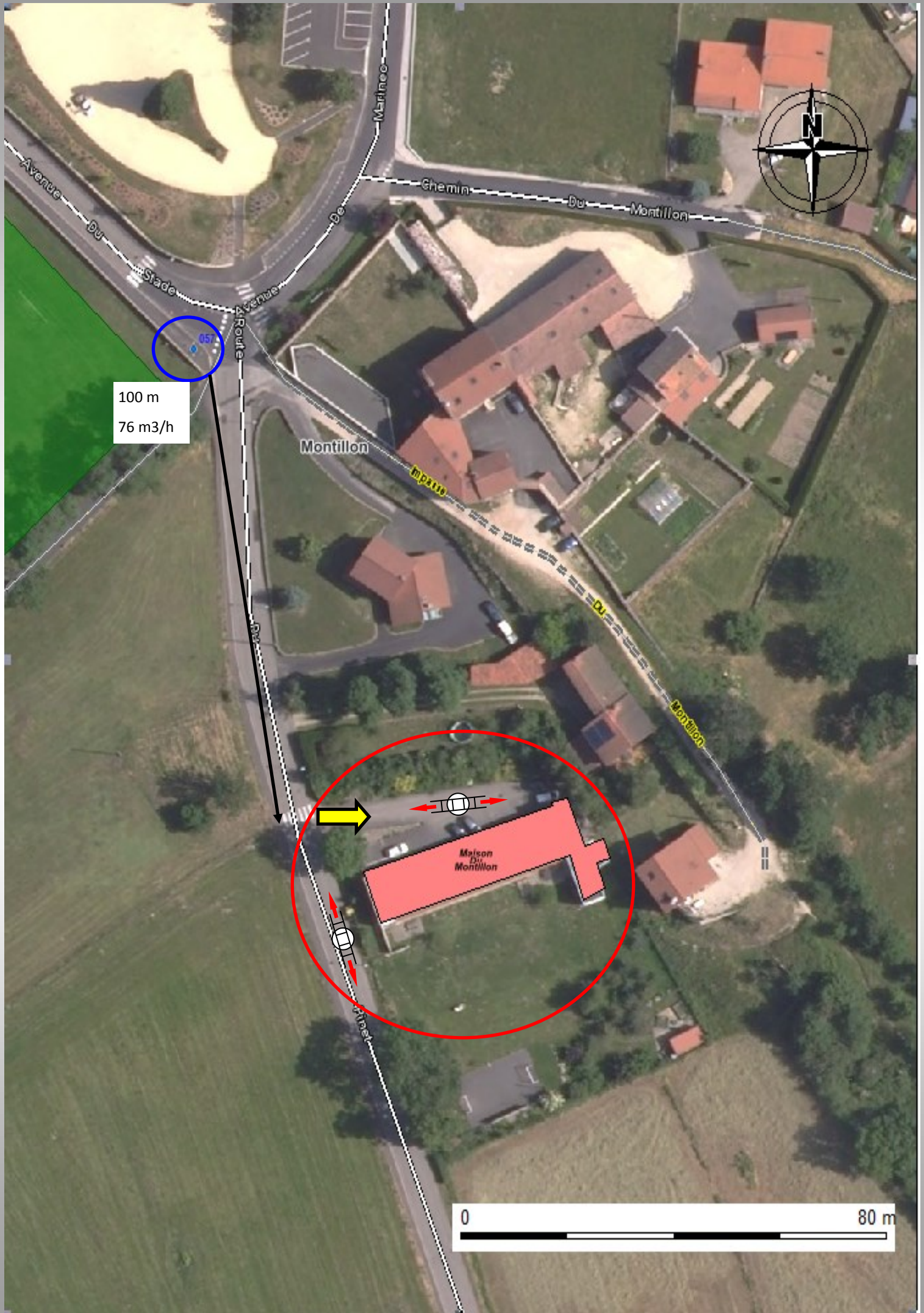
MECS (maison d'enfance à caractère social)
TYPE 5èmeRH

LA MAISON DU MONTILLON



Mis à jour par le service prévision SDIS43 le 22/02/2021
ETARE certifié conforme, sous réserves de modifications internes effectuées
sur le site, non transmises au SDIS43





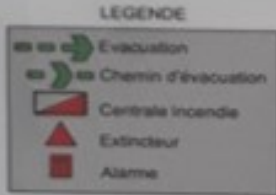
100 m
76 m³/h

0 80 m

PLAN D'EVACUATION



LE MONTILLON
SAINTE SIGOLENE



Chambre mère
célibataire mineure

PLAN D'EVACUATION

COUPE ELECTRIQUE

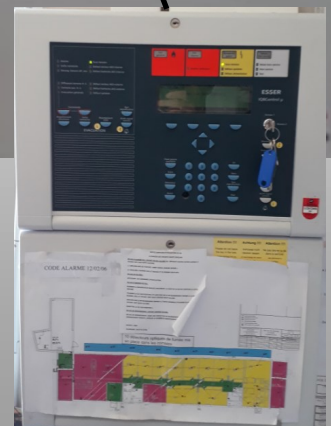
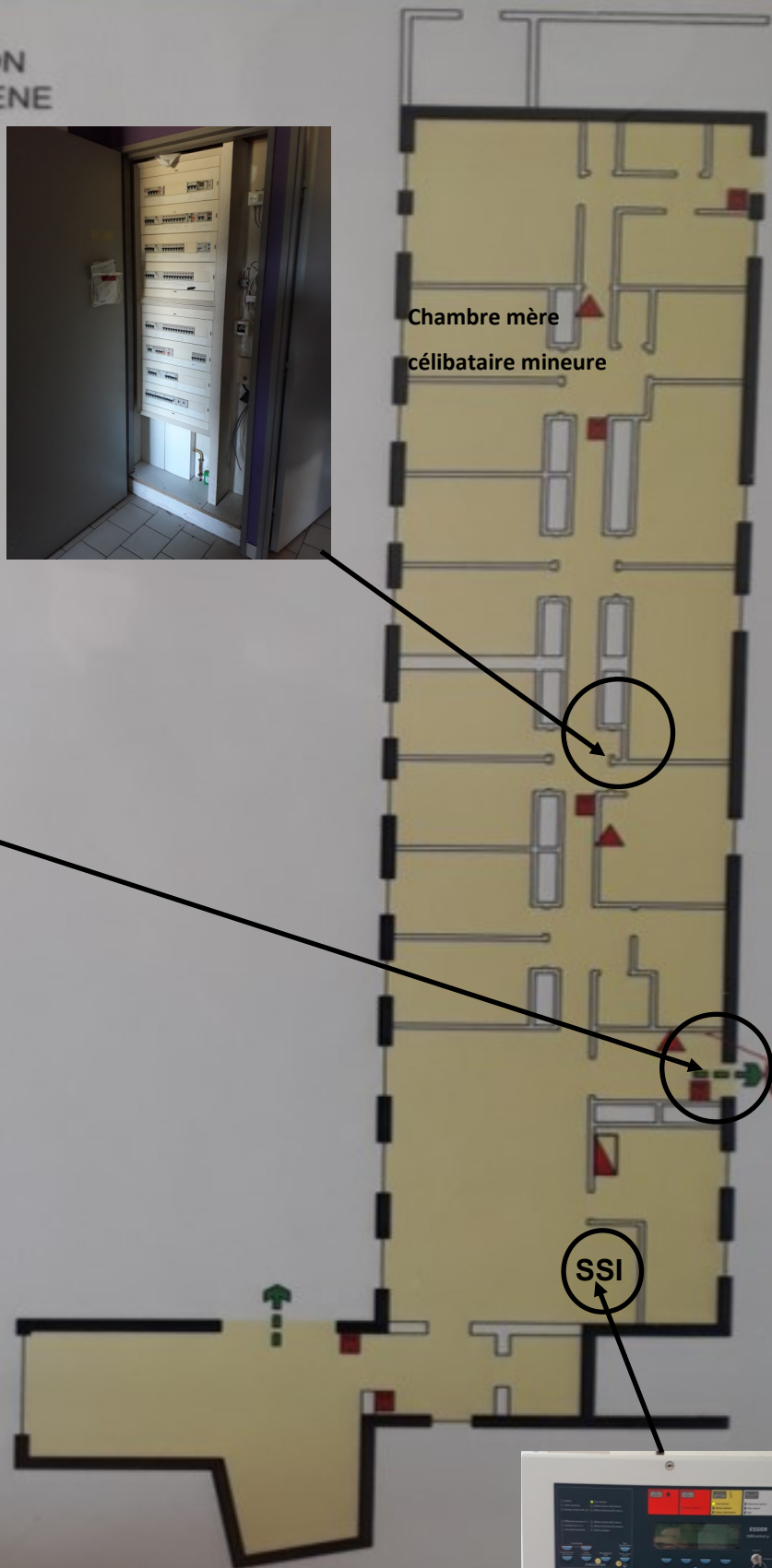
COUPE VENTILATION

EVACUATION

ACCIDENT OU MALAISE:

PREVENTION

Point de rassemblement :





FICHE COS



LES RISQUES

1er Départ



Risques de panique et comportement des victimes inapproprié la population étant constituée de jeunes enfants en difficultés sociales.



Risque incendie modéré ,structure récente à simple rez de chaussée

Bâtiment ERP avec locaux à sommeil à simple rez de chaussée , surface au sol de 460 m², capacité d'hébergement 10 max



- 2 FPT
- 1 EPS
- 2 VSAV
- 1CDG
- 1 CDC

CONDUITES A TENIR

- Prendre contact avec la personne ressource qui doit nous accueillir (1 personne nuit / 2 personne jour).
- Prendre info au niveau du SSI (1er bureau à gauche de l'entrée principale)
- Comptage du public au niveau du PRV (capacité d'hébergement 10 enfants)
- Possibilité de coupure des fluides (électricité au niveau de l'entrée principale)

DIVERS

- Attention à l'accès et au stationnement des engins , le parking est réduit.
- Pas de gaz dans le bâtiment
- Un PI de 100 situé a moins de 100 m de l'entrée de l'établissement ,intersection avenue du stade